

Порядок замены штифта ИО50-17 измерителя объёма ИО50 (RSJ-50)

В скобках приведены номера позиций, указанные на разнесенной сборке измерителя объёма (стр.4)

1. Выбить штифт ИО50-01 (1) хвостовика ИО50-02 (2).

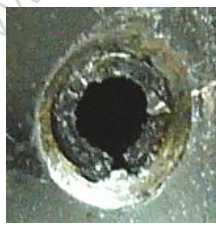
Внимание: Генератор импульсов (датчик расхода топлива) не снимать! Винты крепления крышки измерителя объёма не откручивать!



2. Выбивать штифт ИО50-01 (1) со стороны выхода штифта (с той стороны, где его края заходят друг за друга).



Сторона выход штифта



Сторона входа штифта (ровные края)

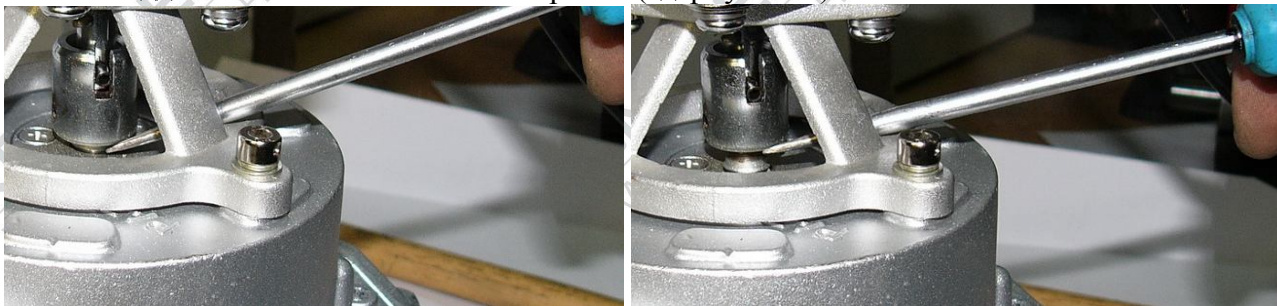
В случае необходимости, повернуть вал измерителя объёма за хвостовик в нужное положение. Для этого в паз хвостовика вставить пластину толщиной 3мм или угловой шестигранный ключ на 3 мм и повернуть.



Выбить штифт стержнем или сверлом $\varnothing 2,5\text{мм}$.



3. Слегка поддеть хвостовик плоской отверткой (сдернуть его).



4. Открутить два винта крепления клапана. Обеспечить сбор вытекающего топлива. (На фото клапан не показан)
5. Открутить четыре винта крышки измерителя объёма. Обеспечить сбор вытекающего топлива.



6. Приподнять крышку измерителя объёма.



Внимание: Заметить положение клапана распределительного (золотника). При сборке измерителя он должен быть установлен в том же положении.

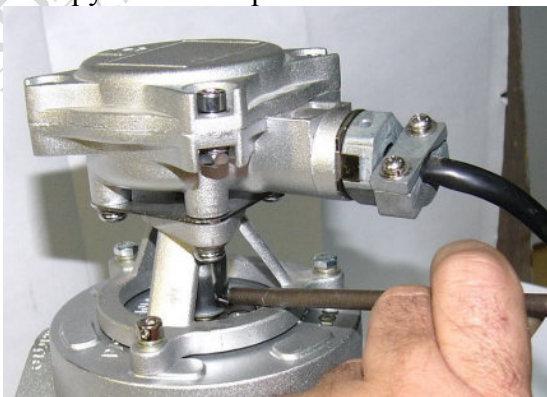
Снять клапан распределительный ИО50-18 (18).



7. Извлечь штифт ИО50-17 (17). В случае обнаружения заусенцев на валу ИО50-32 (32), зачистить их. Установить новый штифт.



8. Сборку производить в обратной последовательности.
Внимание: Уплотнительное кольцо ИО50-10 (10) не должно смещаться при установке крышки измерителя объема.
9. Совместить отверстия в хвостовике и на валу измерителя объема, забить штифт ИО50-01(1).
Инструмент — стержень $\varnothing 3-5$ мм необходимой длины.



Справка: На действия по замене штифта уходит 30-40 мин.

ИЗМЕРИТЕЛЬ ОБЪЕМА

разнесенная сборка

Спецификация:

1. Штифт ИО50-01.
2. Хвостовик ИО50-02.
3. Винт ИО50-03.
4. Шайба прижимная ИО50-04.
5. Сальник ИО50-05.
6. Крышка ИО50-06 в сборе.
- 6/1. Крышка ИО6-06/1.
7. Втулка ИО50-07.
8. Винт с шайбой ИО50-08.
9. Кольцо уплотнительное ИО50-09.
10. Кольцо уплотнительное ИО50-10.
11. Прокладка ИО50-11.
12. Пружина ИО50-12.
13. Мембрана в сборе ИО50-13.
- 13/1. Винт ИО50-13/1.
- 13/2. Шайба ИО50-13/2.
- 13/3. Мембрана ИО50-13/3.
- 13/4. Шайба ИО50-13/4.
- 13/5. Кольцо основное ИО50-13/5.
14. Прокладка ИО50-14.
15. Винт ИО50-15.
16. Кольцо прижимное ИО50-16.
17. Штифт ИО50-17.
18. Клапан распределительный ИО50-18.
19. Гайка круглая с наружной резьбой ИО50-19.
20. Кольцо стопорное ИО50-20.
21. Шайба ИО50-21.
22. Винт ИО50-22.
23. Седло распределительного клапана ИО50-23.
24. Корпус измерителя объема ИО50-24.
- 24/1. Гильза ИО50-24/1.
25. Шатун нижний ИО50-25.
- 25/1. Шатун верхний ИО50-25/1.
26. Поршень с манжетой ИО50-26.
27. Болт ИО50-27.
28. Кольцо уплотнительное ИО50-28.
29. Крышка поршневой камеры ИО50-29.
30. Болт с шайбой ИО50-30.
31. Втулка ИО50-31.
32. Вал коленчатый ИО50-32.
33. Подшипник качения ИО50-33.
34. Шайба скольжения дистанционная ИО50-34.
35. Шайба ИО50-35.
36. Гайка ИО50-36.
37. Крышка для регулировочного винта ИО50-37.
38. Кольцо уплотнительное ИО50-38.
39. Регулировочный винт ИО50-39.
40. Фиксатор ИО50-40.

